



Lidrandhygiene
Hygiène palpébrale
Igiene delle palpebre



Wissenswertes für Patienten
Informations pour les patients
Informazioni per il paziente

Anwendungsgebiete für die Lidpflege

Geschwollene und gereizte Augenlider, die morgens beim Aufwachen verklebt sind...

Diese unangenehmen Empfindungen können häufig auftreten. Sie zeigen sich meist an Rötungen der Lidränder sowie an Krusten und Schuppen an den Wimpernansätzen. Manchmal kommt ein Gefühl der Augentrockenheit hinzu. Diese Unannehmlichkeiten lassen sich behandeln. Sie brauchen nicht ständig davon belästigt zu werden.

Die Grundlage der Behandlung ist eine gute, tägliche Lidhygiene in 3 wesentlichen Schritten: Wärme, Massage und Reinigung (siehe Fotogalerie unten).

1. Wärme

Warme Kompressen oder mit warmen Wasser befeuchtete Waschlappen 5-10 Minuten auf die geschlossenen Augenlider legen. Die Wärme ist nötig, um die zähflüssigen Sekrete der Drüsen im Inneren Ihrer Augenlider zu verflüssigen.

2. Massage

Durch leichten Druck oder sanfte Massage von oben nach unten am Oberlid und von unten nach oben am Unterlid wird das verflüssigte Sekret aus den Drüsen gedrückt.

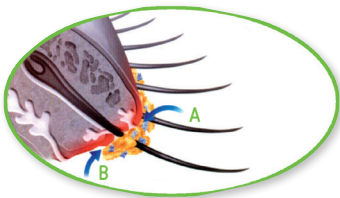
3. Reinigung des Lidrands

Der obere und untere Lidrand wird mit speziellen Reinigungstüchern oder mit in spezielle Lidrandhygiene-Lotion getränkte Wattestäbchen gereinigt.



VIDEO DEMONSTRATION

www.theapharma.ch/lidrandhygiene



A Geschwollene und gereizte Augenlider mit verstopften Drüsen

Paupières irritées ou gonflées, avec glandes bouchées

Palpebre gonfie, irritate con conseguenti ghiandole ostruite

B Kruste auf dem Lidrand

Sécrétions mucosiques sur la paupière

Secrezioni mucose sulle palpebre

Conseils pour l'hygiène palpébrale

Des paupières gonflées, irritées, et qui collent le matin au réveil...

Ces sensations désagréables sont fréquentes et se manifestent le plus souvent par l'apparition de rougeurs sur le bord de vos paupières, de croûtes et de squames à la base de vos cils, et quelques fois d'une sensation de sécheresse oculaire. Ces sensations peuvent se contrôler, afin qu'elles cessent de vous gêner continuellement.

La base du traitement est une bonne hygiène journalière de vos paupières en 3 étapes essentielles : la chaleur, le massage et le nettoyage (voir la galerie photos en bas de page).

1. La chaleur

Appliquer des compresses chaudes ou des gants de toilette imbibés d'eau chaude 5 à 10 minutes sur les paupières fermées. La chaleur est nécessaire pour fluidifier les sécrétions épaisses des glandes situées à l'intérieur de vos paupières.

2. Le massage

Par une légère pression ou en massant la paupière supérieure de haut en bas et la paupière inférieure de bas en haut, les sécrétions fluidifiées sont expulsées des glandes.

3. Le nettoyage du bord de la paupière

Les bords de la paupière supérieure et de la paupière inférieure sont nettoyés avec des lingettes nettoyantes spéciales ou avec des cotons-tiges imbibés d'une lotion spéciale pour l'hygiène des bords des paupières.



VIDEO DEMONSTRATION

www.theapharma.ch/hygiene_palpebrale

1.



2.



Consigli per l'igiene delle palpebre

Palpebre gonfie, irritate, e collose al risveglio mattutino...

Queste sensazioni fastidiose sono frequenti e si manifestano spesso con l'apparizione di rossore al bordo delle vostre palpebre, di crosticine e di squame alla base delle vostre ciglia e a volte con la sensazione di secchezza oculare. Queste sensazioni si possono gestire in modo che cessino di creare continui disturbi.

Alla base del trattamento vi è una buona igiene quotidiana delle vostre palpebre che consiste in 3 passaggi essenziali: impacchi caldi, massaggio e pulizia delle palpebre (vedi immagine a fondo pagina).

1. Impacchi caldi

Applicare degli impacchi caldi oppure delle salviette inumidite con acqua calda per 5-10 minuti sulle palpebre chiuse per consentire la fluidificazione delle secrezioni viscoso prodotte dalle ghiandole all'interno delle palpebre.

2. Massaggio delle palpebre

Esercitando una delicata pressione o un leggero massaggio dall'alto verso il basso sulla palpebra superiore e dal basso verso l'alto sulla palpebra inferiore si favorisce la fuoriuscita delle secrezioni fluidificate dalle ghiandole.

3. Pulizia del bordo delle palpebre

Pulire il bordo della palpebra superiore e inferiore con salviette detergenti speciali oppure con bastoncini ovattati imbevuti di una lozione speciale per l'igiene delle palpebre.



VIDEO DEMONSTRATION

www.theapharma.ch/higiene_palpebrale

3.



Revolutionär: Lidpflege ohne Konservierungsmittel

La révolution du sans conservateur dans le soin des paupières

La rivoluzione per la cura delle palpebre senza conservanti



Blephagel® Duo

Steriles und konservierungsmittelfreies, hypoallergenes Gel. Entwickelt für empfindliche, gereizte Augenlider. Blephagel Duo erhält die natürliche Feuchtigkeit, glättet und beruhigt die Augenlider. Tube zu 30 g mit 100 Kompressen. 65 Anwendungen.

Gel stérile et sans conservateur, hypoallergénique, adapté aux paupières sensibles, irritées. Respecte l'hydratation naturelle, adoucit et apaise les paupières. Tube de 30 g et 100 compresses. 65 utilisations.

Gel sterile senza conservanti, ipoallergenico, adatto alle palpebre sensibili, irritate. Rispetta l'idratazione naturale, calma e rilassa le palpebre. Tubo da 30 g e 100 garze. Per 65 applicazioni.



Blephasol®

Mizellenhaltige Lotion ohne Konservierungsstoffe für empfindliche Augenlider. Wirkt mechanisch und beseitigt Unreinheiten, Krusten und Make-up dank seiner mizellären Eigenschaften. 100 ml-Flasche.

Lotion micellaire sans conservateur, adaptée aux paupières sensibles. Agit mécaniquement et élimine impuretés, croûtes et maquillage grâce à ses propriétés micellaires. Flacon de 100 ml.

Lozione micellare senza conservanti, adatta alle palpebre sensibili. Agisce meccanicamente ed elimina le impurità, le crosticine e il trucco grazie alle sue proprietà micellari. Flacone da 100 ml.

Um eine bestmögliche Verträglichkeit zu gewährleisten, sind unsere Produkte duft- und fettstofffrei. Sie enthalten kein Paraben, sind rückstandsfrei und brauchen nicht abgespült zu werden.

Pour une tolérance maximale, nos produits sont sans parfum, sans parabène, ne laissent pas de traces, sont non gras et ne nécessitent pas de rinçage.

Par garantire la massima tollerabilità, i nostri prodotti sono privi di profumo, di parabeni, non lasciano tracce, non sono grassi e non necessitano risciacquo.



Blephaclean®

Sterile vorimprägnierte Kompressen ohne Konservierungsmittel. Blephaclean empfiehlt sich zur täglichen Reinigung der Augenlider besonders: **1.** wenn Sie empfindliche Haut,

Augenlider oder Augen haben, **2.** wenn Sie Staub, Pollen und Absonderungen der Augen/Krusten (aufgrund einer Allergie oder einer Infektion) entfernen wollen, **3.** wenn Sie eine Entzündung oder Infektion der Augenlider haben, **4.** vor und nach Operationen, wenn der Arzt oder Augenarzt dies empfiehlt. Packung mit 20 Kompressen.

Compresses stériles et sans conservateur pré-imprégnées. Blephaclean est recommandé pour l'hygiène quotidienne des paupières, en particulier : **1.** si vous avez la peau, les paupières ou les yeux sensibles, **2.** pour éliminer les poussières, les pollens et les sécrétions des paupières (causes d'allergies ou d'infections), **3.** si vous avez une inflammation ou une infection des paupières, **4.** avant et après chirurgie ophtalmique, sur les conseils de votre médecin ou de votre ophtalmologiste. Boîte de 20 compresses.

Garze sterili impregnate e senza conservanti. Blephaclean è per l'igiene giornaliera delle palpebre specialmente: **1.** in caso di sensibilità della pelle, palpebre o occhi, **2.** per rimuovere polvere, polline e secrezioni palpebrali (a causa di allergia o infezione), **3.** in caso di infiammazione o infezione delle palpebre, **4.** prima e dopo intervento chirurgico, sotto il controllo del medico o dell'oftalmologo. Scatola da 20 garze.



Blephasteam®

Wärmebrille zur Erzeugung feuchter Wärme. Patentiertes Medizinprodukt zur Linderung der Symptomatik bei Meibom'schen Drüsenstörungen. Starterkit bestehend aus einer Brille, einem Aufbewahrungsetui einem Wischtuch und 100 Ringen.

Lunettes chauffantes à chaleur humide. Dispositif médical breveté permettant de soulager les symptômes associés au dysfonctionnement des glandes de Meibomius. Kit de départ: un dispositif, un étui de rangement, un chiffon et 100 anneaux.

Occhiali per il riscaldamento delle palpebre con tecnologia a calore umido. Dispositivo medico brevettato che permette di alleviare i sintomi dovuti alle disfunzioni delle ghiandole di Meibomio. Kit completo: un dispositivo, una custodia, un panno in microfibra e 100 anelli.



Théa PHARMA S.A.
Moserstrasse 27
CH-8200 Schaffhausen
Tel.: 052 630 00 55
www.theapharma.ch